

オリンピックスライド丁番 発注・施工マニュアル



オリンピックスライド丁番(360)シリーズは店舗什器やショーケース、壁面棚など中型の家具に適したノンフレームガラス扉用の金具です。

金具の基本パーツは、正面プレート・スライド丁番・マウンティングプレートが必要になり、開口枠の側板にマウンティングプレートをビス止めして使用します。

発注や施工にあたって、金具及びガラスの選び方や取付方法をマニュアルとして簡単にまとめました。その他ご不明な点がございましたら株式会社コダマガラスまでご連絡下さい。

目次

- 0** 事前調査
- 2** ガラスの仕様について
- 4** 施工方法について
- 1** 金具の基本パーツについて
- 3** 金具の詳細・ガラスの加工について

0 事前調査

チェック項目

	チェック項目	☑
1	<p>側板に金具のビス止めが可能か確認してください</p> <p>ガラス扉を付ける枠の素材は木下地がベストです。丁番及びプッシュラッチ、鍵の戸当たり受座はビス止めが必要となりますので、ビス止めが可能かどうか確認ください。</p>	<input type="checkbox"/>
2	<p>開口寸法及びガラス寸法が適合しているか確認してください</p> <div style="border: 1px solid black; padding: 10px; margin: 10px 0;"> <p>【最大寸法】 ガラスの厚み 5mm 6mm</p> <p>金具2ケの場合 W寸法:600mmまで H寸法:900mmまで 6kg以下</p> <p>金具3ケの場合 W寸法:600mmまで H寸法:1600mmまで 10kg以下</p> </div> <p>ガラスの幅及び高さサイズ、ガラスの重量は目安となります。参考値としてご参照ください。 ガラスの重量は厚み5mm:12.5kg/m²、厚み6mm:15kg/m²となります。</p>	<input type="checkbox"/>
3	<p>ガラスを取り付ける枠の内寸＝開口寸法を採寸してください。</p> <p>かぶせの場合は丁番側のかぶせ寸法によってガラスサイズが変わります。枠の厚みも確認し、周囲のかぶせ寸法も含めてご検討ください。また、吊元(丁番の位置)を左右どちらにするかもご確認ください。</p> <div style="display: flex; justify-content: space-around; align-items: flex-end;"> <div style="text-align: center;"> <p>ガラス寸法 開口寸法</p> <p>内寸＝開口寸法 取り付ける幅と高さのサイズを指します。</p> </div> <div style="text-align: center;"> <p>枠の厚み 取り付ける棚などの枠の厚みを指します。</p> </div> <div style="text-align: center;"> <p>左吊元 右吊元</p> <p>吊元 開き扉の丁番がついている側を指します。</p> </div> </div>	<input type="checkbox"/>

1 金具の発注について

オリンピックスライド丁番はインセットと9mmかぶせ、19mmかぶせのタイプがあり、それぞれに「キャッチ有」「キャッチ無」「ダンパー付」の3種類があります。

開閉する方法についてインセット or かぶせによって、またはキャッチの「有」「無」によって使用する基本パーツが異なります。設置場所や用途、枠の仕上げ等と合わせて基本パーツをお選びください。

プラン別基本パーツ一覧

P-GD-SH-360-26-0T オリンピア丁番、中型家具ガラス扉用、インセットタイプキャッチ無

開閉方法	仕上げ	必須	いずれか選択	注文コード
プッシュラッチ	クローム	正面プレート:K-GH-360FP-CR 丁番:K-360-26-0T マウンティングプレート:K-360-P4W-30T ディスタンスプレート:K-360-DP2-P4 マグネバン:K-K-110CR	プッシュラッチ(ホワイト): K-ML-30SW	SH-260-1
			プッシュラッチ(ブラウン): K-ML-30SB	SH-260-2
			プッシュラッチ(ブラック): K-71455	SH-260-3
	サテンニッケル	正面プレート:K-GH-360FP-SN 丁番:K-360-26-0T マウンティングプレート:K-360-P4W-30T ディスタンスプレート:K-360-DP2-P4 ステン マグネバン ヘアライン:K-71212	プッシュラッチ(ホワイト): K-ML-30SW	SH-260-4
			プッシュラッチ(ブラウン): K-ML-30SB	SH-260-5
			プッシュラッチ(ブラック): K-71455	SH-260-6
	ブラック	正面プレート:K-GH-360FP-BL 丁番:K-360-26-0T マウンティングプレート:K-360-P4W-30T マグネバン:K-K-110BR	プッシュラッチ(ホワイト): K-ML-30SW	SH-260-7
			プッシュラッチ(ブラウン): K-ML-30SB	SH-260-8
			プッシュラッチ(ブラック): K-71455	SH-260-9
	ゴールド (24Kめっき)	正面プレート:K-GH-360FP-GP 丁番:K-360-26-0T マウンティングプレート:K-360-P4W-30T ディスタンスプレート:K-360-DP2-P4 真鍮マグネバン ゴールド:K-71199	プッシュラッチ(ホワイト): K-ML-30SW	SH-260-10
			プッシュラッチ(ブラウン): K-ML-30SB	SH-260-11
			プッシュラッチ(ブラック): K-71455	SH-260-12
カギ	クローム	正面プレート:K-GH-360FP-CR 丁番:K-360-26-0T マウンティングプレート:K-360-P4W-30T ディスタンスプレート:K-360-DP2-P4 鍵:K1310GL-CR-D クロムめっき	—	SH-260-13
	サテンニッケル	正面プレート:K-GH-360FP-SN 丁番:K-360-26-0T マウンティングプレート:K-360-P4W-30T ディスタンスプレート:K-360-DP2-P4 鍵:K1310GL-SN-D サチライトニッケルめっき	—	SH-260-14
	ブラック	正面プレート:K-GH-360FP-BL 丁番:K-360-26-0T マウンティングプレート:K-360-P4W-30T ディスタンスプレート:K-360-DP2-P4 鍵:K1310GL-BL-D ブラック	—	SH-260-15
	ゴールド (24Kめっき)	正面プレート:K-GH-360FP-GP 丁番:K-360-26-0T マウンティングプレート:K-360-P4W-30T ディスタンスプレート:K-360-DP2-P4 鍵:K1310GL-GC-D ゴールド(24Kめっき)	—	SH-260-16

GD-SH-360-C26-0T オリンピア丁番、中型家具ガラス扉用、インセットタイプキャッチ有

開閉方法	仕上げ	必須	いずれか選択	注文コード
取手	クローム	正面プレート:K-GH-360FP-CR 丁番:K-360-C26-0T マウンティングプレート:K-360-P4W-30T ディスタンスプレート:K-360-DP2-P4 取手付マグネバン:K-K-150CR	マグネットキャッチ(ホワイト):K-MC0099W	SH-C260-1
			マグネットキャッチ(グレー):K-MC0099GR	SH-C260-2
			マグネットキャッチ(ブラック):K-MC0099B	SH-C260-3
	サテンニッケル	正面プレート:K-GH-360FP-SN 丁番:K-360-C26-0T マウンティングプレート:K-360-P4W-30T ディスタンスプレート:K-360-DP2-P4 取手付マグネバン:K-K-150CR	マグネットキャッチ(ホワイト):K-MC0099W	SH-C260-4
			マグネットキャッチ(グレー):K-MC0099GR	SH-C260-5
			マグネットキャッチ(ブラック):K-MC0099B	SH-C260-6
	ブラック	正面プレート:K-GH-360FP-BL 丁番:K-360-C26-0T マウンティングプレート:K-360-P4W-30T ディスタンスプレート:K-360-DP2-P4 取手付マグネバン:K-K-150B	マグネットキャッチ(ホワイト):K-MC0099W	SH-C260-7
			マグネットキャッチ(グレー):K-MC0099GR	SH-C260-8
			マグネットキャッチ(ブラック):K-MC0099B	SH-C260-9
	ゴールド (24Kめっき)	正面プレート:K-GH-360FP-GP 丁番:K-360-C26-0T マウンティングプレート:K-360-P4W-30T ディスタンスプレート:K-360-DP2-P4 つまみ付マグネバン鏡面(#400):K-71350	マグネットキャッチ(ホワイト):K-MC0099W	SH-C260-10
			マグネットキャッチ(グレー):K-MC0099GR	SH-C260-11
			マグネットキャッチ(ブラック):K-MC0099B	SH-C260-12
カギ	クローム	正面プレート:K-GH-360FP-CR 丁番:K-360-C26-0T マウンティングプレート:K-360-P4W-30T ディスタンスプレート:K-360-DP2-P4 鍵:K-1310GL-CR-D クロムめっき	—	SH-C260-13
	サテンニッケル	正面プレート:K-GH-360FP-SN 丁番:K-360-C26-0T マウンティングプレート:K-360-P4W-30T ディスタンスプレート:K-360-DP2-P4 鍵:K-1310GL-SN-D サチライトニッケルめっき	—	SH-C260-14
	ブラック	正面プレート:K-GH-360FP-BL 丁番:K-360-C26-0T マウンティングプレート:K-360-P4W-30T ディスタンスプレート:K-360-DP2-P4 鍵:K-1310GL-BL-D 黒色クロム処理	—	SH-C260-15
	ゴールド (24Kめっき)	正面プレート:K-GH-360FP-GP 丁番:K-360-C26-0T マウンティングプレート:K-360-P4W-30T ディスタンスプレート:K-360-DP2-P4 鍵:K-1310GL-GC-D ゴールド(24Kめっき)	—	SH-C260-16

P-GD-SH-360-D26-0T オリンピア丁番、中型家具ガラス扉用、インセットタイプダンパー内蔵

開閉方法	仕上げ	必須	いずれか選択	注文コード
取手	クローム	正面プレート:K-GH-360FP-CR 丁番:K-360-D26-0T マウンティングプレート:K-360-P4W-30T ディスタンスプレート:K-360-DP2-P4 取手付マグネバン:K-K-150CR	マグネットキャッチ(ホワイト):K-MC0099W	SH-D260-1
			マグネットキャッチ(グレー):K-MC0099GR	SH-D260-2
			マグネットキャッチ(ブラック):K-MC0099B	SH-D260-3

GD-SH-360-D26-0T オリンピア丁番、中型家具ガラス扉用、インセットタイプキャッチ有

開閉方法	仕上げ	必須	いずれか選択	注文コード	
取手	サテンニッケル	正面プレート:K-GH-360FP-SN 丁番:K-360-D26-0T マウンティングプレート: K-360-P4W-30T ディスタンスプレート:K-360-DP2-P4 取手付マグネバン:K-K-150CR	マグネットキャッチ(ホワイト):K-MC0099W	SH-D260-4	
			マグネットキャッチ(グレー):K-MC0099GR	SH-D260-5	
			マグネットキャッチ(ブラック):K-MC0099B	SH-D260-6	
	ブラック	正面プレート:K-GH-360FP-BL 丁番:K-360-D26-0T マウンティングプレート: K-360-P4W-30T ディスタンスプレート:K-360-DP2-P4 取手付マグネバン:K-K-150B	マグネットキャッチ(ホワイト):K-MC0099W	SH-D260-7	
			マグネットキャッチ(グレー):K-MC0099GR	SH-D260-8	
			マグネットキャッチ(ブラック):K-MC0099B	SH-D260-9	
	ゴールド (24Kめっき)	正面プレート:K-GH-360FP-GP 丁番:K-360-D26-0T マウンティングプレート: K-360-P4W-30T ディスタンスプレート:K-360-DP2-P4 つまみ付マグネバン鏡面(#400):K-71350	マグネットキャッチ(ホワイト):K-MC0099W	SH-D260-10	
			マグネットキャッチ(グレー):K-MC0099GR	SH-D260-11	
			マグネットキャッチ(ブラック):K-MC0099B	SH-D260-12	
	カギ	クローム	正面プレート:K-GH-360FP-CR 丁番:K-360-D26-0T マウンティングプレート:K-360-P4W-30T ディスタンスプレート:K-360-DP2-P4 鍵:K-1310GL-CR-D クロムめっき	—	SH-D260-13
		サテンニッケル	正面プレート:K-GH-360FP-SN 丁番:K-360-D26-0T マウンティングプレート:K-360-P4W-30T ディスタンスプレート:K-360-DP2-P4 鍵:K-1310GL-SN-D サチライトニッケルめっき	—	SH-D260-14
		ブラック	正面プレート:K-GH-360FP-BL 丁番:K-360-D26-0T マウンティングプレート:K-360-P4W-30T ディスタンスプレート:K-360-DP2-P4 鍵:K-1310GL-BL-D 黒色クロム処理	—	SH-D260-15
ゴールド (24Kめっき)		正面プレート:K-GH-360FP-GP 丁番:K-360-D26-0T マウンティングプレート:K-360-P4W-30T ディスタンスプレート:K-360-DP2-P4 鍵:K-1310GL-GC-D ゴールド(24Kめっき)	—	SH-D260-16	

P-GD-SH-360-26-9T オリンピア丁番、中型家具ガラス扉用、9mmかぶせタイプキャッチ無

開閉方法	仕上げ	必須	いずれか選択	注文コード
ブッシュラッチ	クローム	正面プレート:K-GH-360FP-CR 丁番:K-360-26-9T マウンティングプレート:K-360-P4W-30T マグネバン:K-71222(鏡面)	ブッシュラッチ(ホワイト):K-ML-30SW	SH-269-1
			ブッシュラッチ(ブラウン):K-ML-30SB	SH-269-2
			ブッシュラッチ(ブラック):K-71455	SH-269-3
	サテンニッケル	正面プレート:K-GH-360FP-SN 丁番:K-360-26-9T マウンティングプレート:K-360-P4W-30T マグネバン:K-71222(鏡面)	ブッシュラッチ(ホワイト):K-ML-30SW	SH-269-4
			ブッシュラッチ(ブラウン):K-ML-30SB	SH-269-5
			ブッシュラッチ(ブラック):K-71455	SH-269-6

P-GD-SH-360-26-9T オリンピア丁番、中型家具ガラス扉用、9mmかぶせタイプキャッチ無

開閉方法	仕上げ	必須	いずれか選択	注文コード
プッシュラッチ	ブラック	正面プレート:K-GH-360FP-BL 丁番:K-360-26-9T マウンティングプレート:K-360-P4W-30T マグネバン:K-71222(鏡面)	プッシュラッチ(ホワイト):K-ML-30SW	SH-269-7
			プッシュラッチ(ブラウン):K-ML-30SB	SH-269-8
			プッシュラッチ(ブラック):K-71455	SH-269-9
	ゴールド (24Kめっき)		プッシュラッチ(ホワイト):K-ML-30SW	SH-269-10
			プッシュラッチ(ブラウン):K-ML-30SB	SH-269-11
			プッシュラッチ(ブラック):K-71455	SH-269-12

P-GD-SH-360-C26-9T オリンピア丁番、中型家具ガラス扉用、9mmかぶせタイプキャッチ有

開閉方法	仕上げ	必須	いずれか選択	注文コード
取手	クローム	正面プレート:K-GH-360FP-CR 丁番:K-360-C26-9T マウンティングプレート:K-360-P4W-30T	取手付マグネバン:K-K-150CR	SH-C269-1
			つまみ(クローム):K-71349	SH-C269-2
	サテンニッケル		取手付マグネバン:K-K-150CR	SH-C269-3
			つまみ(クローム):K-71349	SH-C269-4
	ブラック		取手付マグネバン:K-K-150B	SH-C269-5
			つまみ(クローム):K-71349	SH-C269-6
	ゴールド (24Kめっき)		つまみ付マグネバン鏡面(#400):K-71350	SH-C269-7
			つまみ(クローム):K-71349	SH-C269-8

P-GD-SH-360-D26-9T オリンピア丁番、中型家具ガラス扉用、9mmかぶせタイプダンパー内蔵

開閉方法	仕上げ	必須	いずれか選択	注文コード
取手	クローム	正面プレート:K-GH-360FP-CR 丁番:K-360-D26-9T マウンティングプレート:K-360-P4W-30T	取手付マグネバン:K-K-150CR	SH-D269-1
			つまみ(クローム):K-71349	SH-D269-2
	サテンニッケル		取手付マグネバン:K-K-150CR	SH-D269-3
			つまみ(クローム):K-71349	SH-D269-4
	ブラック		取手付マグネバン:K-K-150B	SH-D269-5
			つまみ(クローム):K-71349	SH-D269-6
	ゴールド (24Kめっき)		つまみ付マグネバン鏡面(#400):K-71350	SH-D269-7
			つまみ(クローム):K-71349	SH-D269-8

P-GD-SH-360-26-19T オリンピア丁番、中型家具ガラス扉用、19mmかぶせタイプキャッチ無

開閉方法	仕上げ	必須	いずれか選択	注文コード
プッシュラッチ	クローム	正面プレート:K-GH-360FP-CR 丁番:K-360-26-19T マウンティングプレート:K-360-P4W-30T マグネバン:K-71222(鏡面)	プッシュラッチ(ホワイト):K-ML-30SW	SH-2619-1
			プッシュラッチ(ブラウン):K-ML-30SB	SH-2619-2
			プッシュラッチ(ブラック):K-71455	SH-2619-3
	サテンニッケル	正面プレート:K-GH-360FP-SN 丁番:K-360-26-19T マウンティングプレート:K-360-P4W-30T マグネバン:K-71222(鏡面)	プッシュラッチ(ホワイト):K-ML-30SW	SH-2619-4
			プッシュラッチ(ブラウン):K-ML-30SB	SH-2619-5
			プッシュラッチ(ブラック):K-71455	SH-2619-6
	ブラック	正面プレート:K-GH-360FP-BL 丁番:K-360-26-19T マウンティングプレート:K-360-P4W-30T マグネバン:K-71222(鏡面)	プッシュラッチ(ホワイト):K-ML-30SW	SH-2619-7
			プッシュラッチ(ブラウン):K-ML-30SB	SH-2619-8
			プッシュラッチ(ブラック):K-71455	SH-2619-9
	ゴールド (24Kめっき)	正面プレート:K-GH-360FP-GP 丁番:K-360-26-19T マウンティングプレート:K-360-P4W-30T マグネバン:K-71222(鏡面)	プッシュラッチ(ホワイト):K-ML-30SW	SH-2619-10
			プッシュラッチ(ブラウン):K-ML-30SB	SH-2619-11
			プッシュラッチ(ブラック):K-71455	SH-2619-12

P-GD-SH-360-C26-19T オリンピア丁番、中型家具ガラス扉用、19mmかぶせタイプキャッチ有

開閉方法	仕上げ	必須	いずれか選択	注文コード
取手	クローム	正面プレート:K-GH-360FP-CR 丁番:K-360-C26-19T マウンティングプレート:K-360-P4W-30T	取手付マグネバン:K-K-150CR	SH-C2619-1
			つまみ(クローム):K-71349	SH-C2619-2
	サテンニッケル	正面プレート:K-GH-360FP-SN 丁番:K-360-C26-19T マウンティングプレート:K-360-P4W-30T	取手付マグネバン:K-K-150CR	SH-C2619-3
			つまみ(クローム):K-71349	SH-C2619-4
	ブラック	正面プレート:K-GH-360FP-BL 丁番:K-360-C26-19T マウンティングプレート:K-360-P4W-30T	取手付マグネバン:K-K-150B	SH-C2619-5
			つまみ(クローム):K-71349	SH-C2619-6
	ゴールド (24Kめっき)	正面プレート:K-GH-360FP-GP 丁番:K-360-C26-19T マウンティングプレート:K-360-P4W-30T	つまみ付マグネバン鏡面(#400):K-71350	SH-C2619-7
			つまみ(クローム):K-71349	SH-C2619-8

P-GD-SH-360-D26-19T オリンピア丁番、中型家具ガラス扉用、19mmかぶせタイプダンパー内蔵

開閉方法	仕上げ	必須	いずれか選択	注文コード
取手	クローム	正面プレート:K-GH-360FP-CR 丁番:K-360-D26-19T マウンティングプレート:K-360-P4W-30T	取手付マグネバン:K-K-150CR	SH-D2619-1
			つまみ(クローム):K-71349	SH-D2619-2
	サテンニッケル	正面プレート:K-GH-360FP-SN 丁番:K-360-D26-19T マウンティングプレート:K-360-P4W-30T	取手付マグネバン:K-K-150CR	SH-D2619-3
			つまみ(クローム):K-71349	SH-D2619-4
	ブラック	正面プレート:K-GH-360FP-BL 丁番:K-360-D26-19T マウンティングプレート:K-360-P4W-30T	取手付マグネバン:K-K-150B	SH-D2619-5
			つまみ(クローム):K-71349	SH-D2619-6
	ゴールド (24Kめっき)	正面プレート:K-GH-360FP-GP 丁番:K-360-D26-19T マウンティングプレート:K-360-P4W-30T	つまみ付マグネバン鏡面(#400):K-71350	SH-D2619-7
			つまみ(クローム):K-71349	SH-D2619-8

オプション品

開閉方法がプッシュラッチでガラス扉を両開き(観音開き)で使用する場合は、ダブルタイプのプッシュラッチをご使用ください。

K-ML-30WW	プッシュラッチダブルタイプ(ホワイト)
K-ML-30WBR	プッシュラッチダブルタイプ(ブラウン)
K-71457	プッシュラッチダブルタイプ(ブラック)

2 ガラスの仕様について

ガラス種類・仕様

オリンピアスライド丁番の場合ガラスは丁番部分に切り欠き等の加工が必要になり、割れやすくなるため強化加工が必須となります。
適合厚みは5~6mmですがマグネバン等が5mm用となるため、厚みは5mmでお願いいたします。
使用可能なガラス種類及びオプションの納期の目安は以下となります。

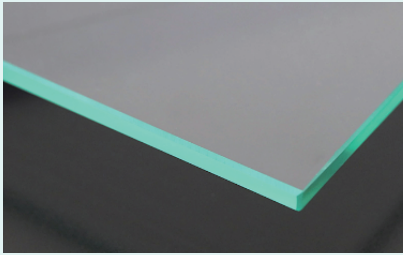
ガラス種類及び納期の目安						
	厚み	通常納期	オプション			
			強化加工	飛散防止フィルム	すりガラス調フィルム	
フロートガラス	5mm、6mm	2~5日	不可	+1~3日	+1~3日	
高透過ガラス	5mm、6mm	2~5日	不可	+1~3日	+1~3日	
スモークガラス	グレー	5mm	2~5日	不可	+1~3日	+1~3日
	ダークグレー	5mm	2~5日	不可	+1~3日	+1~3日
	ブロンズ	5mm	2~5日	不可	+1~3日	+1~3日
	グリーン	5mm	2~5日	不可	+1~3日	+1~3日
フロストガラス	5mm、6mm	2~5日	不可	不可	不可	

※その他のガラスの使用をお考えの方は別途ご相談ください。

切断面処理について

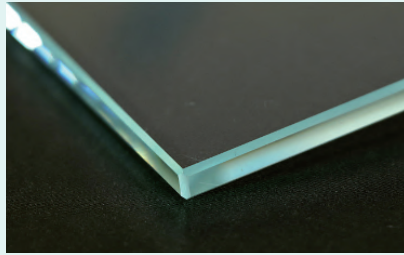
ガラスの切断面は糸面磨きにて加工し、4隅も角落とし加工を標準の加工といたします。
 その他の加工をご希望の方は別途ご相談ください。

切断面処理〈必須〉



糸面磨き

四隅加工〈必須〉



角落とし加工

ガラスサイズ

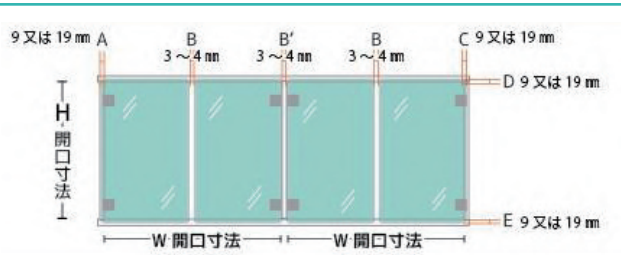
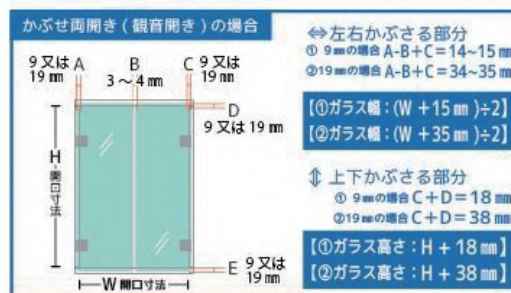
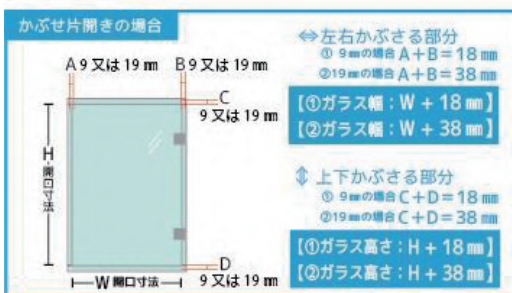
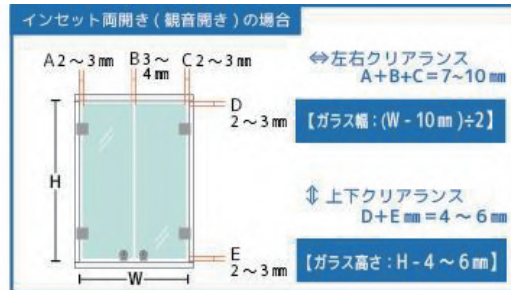
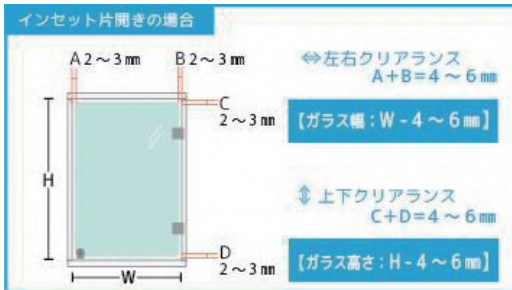
ガラスサイズについて、インセットタイプの場合枠の内寸から-2mm~-3mm ずつ(合計-4mm~-6mm)クリアランスを取ります。
 9mmかぶせタイプの場合、枠の開口寸法から+9mmずつ(合計18mm)、
 19mmかぶせタイプの場合、枠の開口寸法から+19mmずつ(合計 38mm)とすることが多いです。

吊元側は9mm 又は 19mm プラスとなりますが、戸先側及び上下のかぶせ寸法は枠の形状や厚みによってサイズを決めることができます。

また、開け閉めする際に吊元及び先端部分で若干干渉する部分ができるため、
 観音開きで使用する場合や扉を横並びで使用する場合は3mm~4mm クリアランスを取ってください。
 発注時に開口寸法を教えてください。ガラス寸法について特に指示がない場合、
 インセットタイプは枠の内寸から-4mmずつ(合計-8mm)のクリアランスを取ります。

発注時には開口寸法を教えてください。ガラス寸法はこちらからご提案いたします。

ガラス寸法で指定する場合はご参考下さい

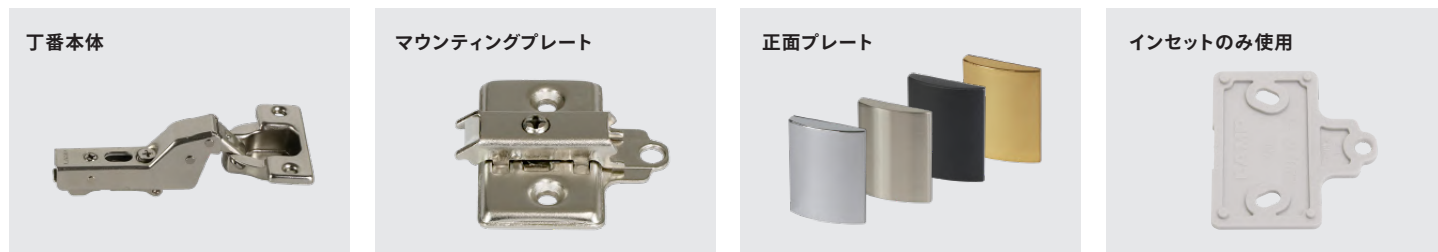


3 金具の詳細及びガラスの加工について

オリンピアスライド丁番について

オリンピアスライド丁番(360)シリーズの金具は『スライド丁番』本体と『マウンティングプレート(取付座金)』『正面プレート』を組み合わせて使用します。 ※インセットの場合は『ディスタンスプレート』も必要です。

正面プレートの仕上げはクロム・サテンニッケル・ブラック・ゴールドの4種類です。
マウンティングプレート(取付座面)を枠にビス止めし、
スライド丁番本体とセットするだけの構造なので簡単に取り付けることができます。



丁番の位置

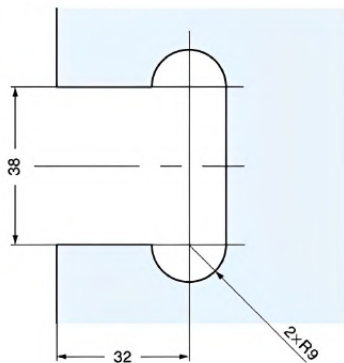
オリンピアスライド丁番の取付位置は概ねガラスの上下端より70mm~100mm程度を中心とします。
通常ガラス扉1枚に対し2ヶで使用しますが、ガラス扉の高さサイズが900mmを超えるような場合は3つとしてください。
特にご指定が無い場合はガラスの上下より70mm~100mm程度で適宜設定いたします。

丁番部分には下記の図のような丁番加工をいたします。
丁番の高さを指定される場合はガラスの端からの位置を図で指定していただきますようお願いいたします。
枠の端からの寸法で指定される場合は、その旨明記の上指示いただければクリアランスを考慮した位置に丁番加工いたします。

スライド丁番の取付位置

下図は推奨加工寸法です。ガラス加工業者様とご相談ください。

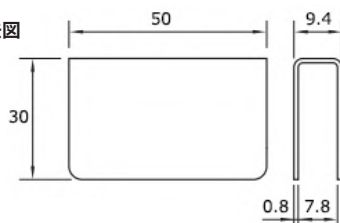
【扉加工】ガラス扉用



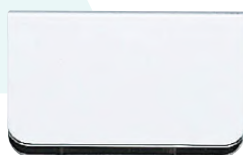
マグネバン

マグネバンは鋼素材で仕上げはクロムメッキとブラックがあります。
ゴムパッキンと合わせて挟み込みだけの構造になっており、穴加工が不要で簡単にセットすることができます。

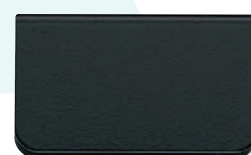
■寸法図



K-110CR
素材/鋼
クロムめっき

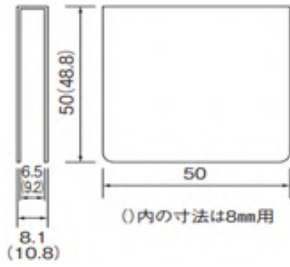


K-110B
素材/鋼
ブラック



マグネバンかぶせ用

■寸法図



ステンレス製鏡面タイプ



マグネバンの取り付け位置について

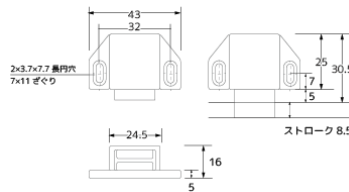
マグネバンは戸先の下端か上端に取り付けるのが一般的です。足元に置くような家具の扉であれば上端に、上部に設置するガラス扉であれば下端に付けた方が開け閉めしやすいです。取付は挟み込むだけの構造なのでどこにでも簡単に取り付けることが可能です。また、しっかりと固定する場合はコーキング等で接着してください。

プッシュラッチ

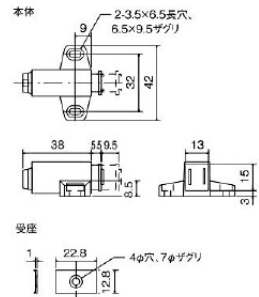
プッシュラッチ機能のついたマグネネットキャッチは、押すとパネの力で自動的に開けることができます。

枠側にビスで固定するだけでご使用いただけるので、撮みや取手が不要になります。カラーは茶色・白色・黒色の3色で、枠の仕上げに合わせてお選びください。また、観音開き用のダブルタイプもあります。

■寸法図(白&茶)



■寸法図(黒)



シングルタイプ



ダブル(観音開き)タイプ



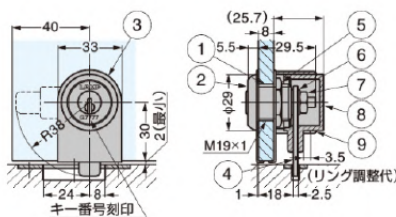
カギについて

鍵の仕上は丁番に合わせて4種類からお選びいただけます。両開き(観音開き)の場合は、それぞれに鍵を使用します。取付ける際はガラスに穴加工が必要となります。また、受座部分には掘り込みが必要です。

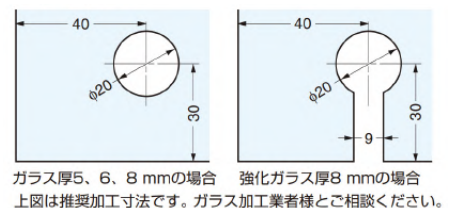
鍵セット



■取り付け図

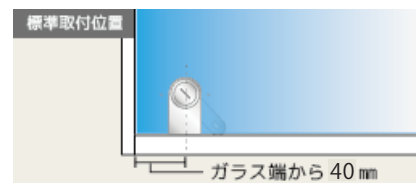


■ガラス加工図



カギの 取付位置に ついて

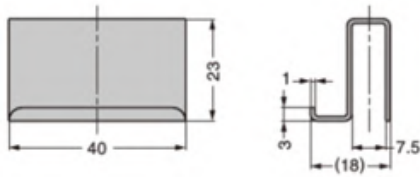
オリンピアスライド丁番(360)シリーズで使用するカギは、ガラス端から40mmが標準となります



取手付マグネバン

取手付マグネバンは仕上げがクロームめっきとブラック塗装の2色あります。
ゴムパッキンと合わせて挟み込みだけの構造となっており、穴加工が必要なく簡単にセットすることができます。

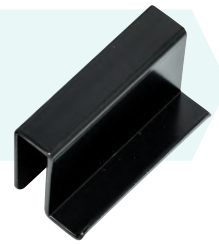
■寸法図



クロームめっき
タイプ



ブラック
タイプ



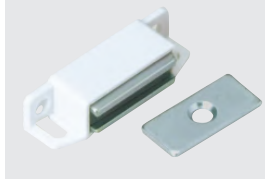
取手付 マグネバンの 取り付け位置 について

取手付マグネバンは戸先の下端は上端に取り付けるのが一般的です。
足元に置くような家具の扉であれば上端に、上部に設置するガラス扉であれば下端に付けた方が開け閉めしやすいです。
取付は挟み込みだけの構造なのでどこでも簡単に取り付けることは可能ですが、しっかりと固定する場合は裏面が両面テープになっているので接着してください。

マグネットキャッチ

プッシュラッチ機能がついていないので撮みや取手が必要です。
枠側にビスで固定し、仕上がり白色と黒色とグレーのタイプがあり、枠の仕上げによって色が選べます。

ホワイト



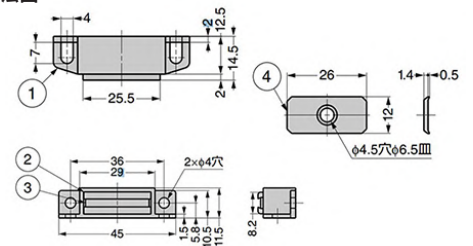
グレー



ブラック



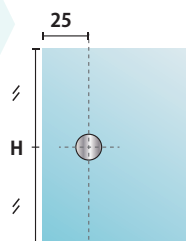
■寸法図



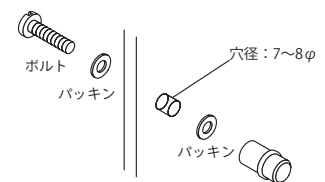
つまみ

つまみは本体が真鍮でクローム仕上げで、ご使用に滑り止めとなる「ゴム製リング」がついています。
取付にはガラスに穴あけ加工が必要です。

取付位置の
おすすめ!



組み合わせ図



撮

つまみの位置

つまみの位置は幅方向はガラス端から25mm、高さはガラスの中心に取り付けるのが標準となります。
位置を指定する場合はお問合せ時に図で指定するようにお願いいたします。

撮み・取手の 取り付け位置 について

撮み・取手は戸先の中心か下端・上端に取り付けるのが一般的です。マグネバンと同様に足元に置くような家具の扉であれば上端に、上部に設置する硝子扉であれば下端に付けた方が開け閉めしやすいです。
つまみの取り付けには、ガラスに穴あけ加工が必要です。

4 施工方法について

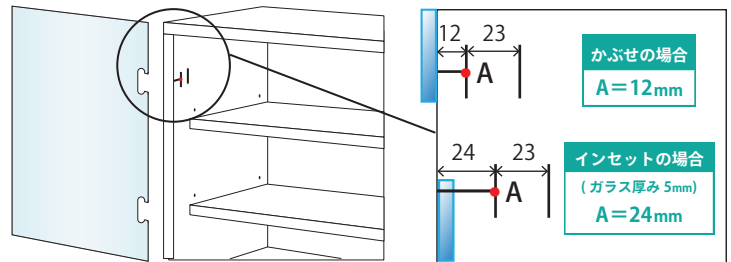
丁番の取付

丁番の取付位置について下記をご参照ください。

高さ方向についてはあらかじめ設定したガラスの端からセンターまでクリアランスの4mmが枠の端からの位置となります。

1 マウンティングプレート(取付座金) 取り付ける

- ・丁番の位置にマスキングテープを貼り、その上に穴芯をマークする。
- ・位置に合わせてマウンティングプレート(取付座金)を枠にビス止めする。



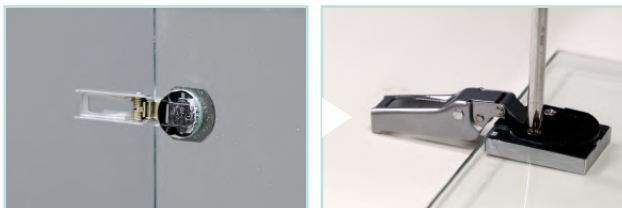
マウンティングプレート(取付座金)の位置について

マウンティングプレートの取付位置は「インセット」と「かぶせタイプ」で違います。マウンティングプレートは3ヶ所ビス止めします。

上記図「A」の位置についてインセットの場合、24mm(ガラスの厚み5mm)で枠の前面とガラス前面が揃うようになります。かぶせタイプの場合はA=12mmでビス止めしてください。

2 丁番本体をガラスにセットし、マウンティングプレートを取り付ける

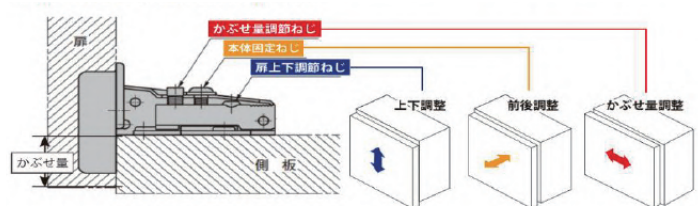
- ・丁番本体を加工している部分にセットしカバーを取り付ける。
- ・ガラスと丁番をマウンティングプレートにセットする。



マウンティングプレート(取付座金)の位置調整について

かぶせ調節量は、かぶせ調節ねじを右に回すとかぶせ量少なくなり、左に回すと多くなります。

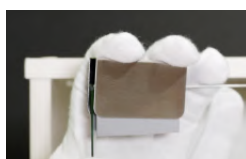
※操作は本体固定ネジを緩めた状態でを行います。



マグネバンを取り付ける方法

マグネバンは戸先の下端か上端に取り付けるのが一般的です。足元に置くような家具の扉であれば上端に、上部に設置するガラス扉であれば下端に付けた方が開け閉めしやすいです。

取付は挟み込むだけの構造なのでどこでも簡単に取り付けることは可能です。また、しっかりと固定する場合両面テープ、またはコーキング等で接着してください。



マグネバンの取付方法

ゴムパッキンと合わせて挟み込みます。



つまみ付きマグネバンの取付方法

パッキンシートと合わせて挟み込みます。

つまみの 取付方法

ガラスにあいた穴の両側にパッキンを置き、ボルトを通してつまみを取り付けます。



3 キャッチ・ラッチを取り付ける

- ・ズレの可能性があるためセットしてから扉を閉めた状態で印をします。
- ・丁番の位置で枠からガラスの手前までの寸法を確認します。
- ・奥行きは扉を閉めた状態+9mmがマグネットキャッチの先端になるようにしてください。
- ・左右の位置はマグネバンとセンター合わせがおすすめです。
- ・ビス止めする部分に印をして下穴をあけてビス止めをしてください。

マグネットキャッチ

奥行き：扉を閉めた状態+9mmがマグネットキャッチの先端に、左右の位置はマグネバンとセンター合わせがおすすめ。



プッシュラッチ

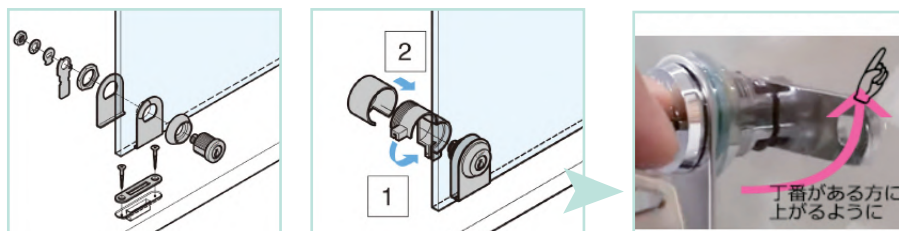
奥行き：扉を閉めた状態+9mmがマグネットキャッチの先端に、左右の位置はマグネバンとセンター合わせがおすすめ。



鍵の取付方法

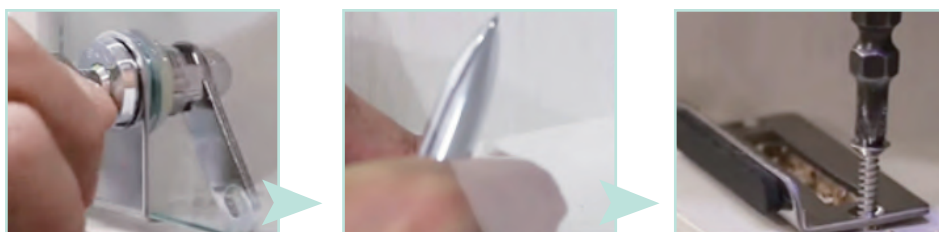
1 ガラスに鍵を取り付ける

鍵を開ける時にカムは丁番側にかかるようセットしてください。



2 鍵の受座を取り付ける



- ① 鍵が閉まるかを確認して位置を決めてください。
- ② ビス止めの位置及び受座を掘り込む場合は掘り込む位置にも印をします。
- ③ 受座をビス止めします。



FAX用見積・注文依頼シート

<input type="checkbox"/> 見積依頼 見積依頼の方はチェックしてください	<input type="checkbox"/> 注文依頼 注文依頼の方はチェックしてください		
ご希望の返答方法	<input type="checkbox"/> 電話	<input type="checkbox"/> FAX	<input type="checkbox"/> メール
ご希望のお支払い方法	<input type="checkbox"/> 代金引換(現金)	<input type="checkbox"/> 銀行振込	<input type="checkbox"/> クレジットカード決済
(※振込先はご注文確定後ご連絡いたします。三菱東京UFJ銀行orゆうちょ銀行or関西みらい銀行)			

お客様情報(※印は必須です)	
お問合せ番号	
※お名前(会社名)	ご担当者名
※ご住所 〒	
※お電話番号	FAX番号
その他携帯等	Eメールアドレス

 お見積り・ご注文の際には下記内容について分かる範囲でご連絡ください 
■ 注文コード
■ 開口寸法
■ 開口の数
■ ガラスの種類・仕様
■ 丁番・カギ・つまみの位置
■ その他