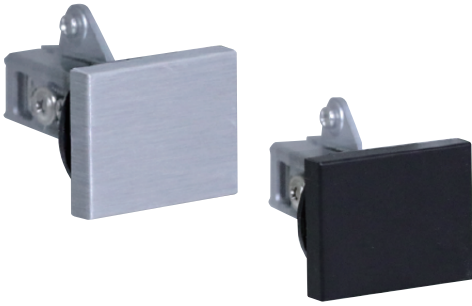


# スライド蝶番 GM100 発注・施工マニュアル



スライド蝶番 (GM100) シリーズはお店やショーケース、テレビ台等の小型家具用ノンフレームガラス扉用の金具です。

丁番金具はマウンティングプレートとスライド丁番、正面プレートのパーツが必要になり、開口枠の側板にマウンティングプレートをビス止めします。

発注や施工にあたって、金具及びガラスの選び方や取付方法をマニュアルとして簡単にまとめました。その他ご不明な点がありましたら株式会社コダマガラスまでご連絡下さい。

## 目次

- 0** 事前調査
- 2** ガラスの仕様について
- 4** 施工方法について
- 1** 金具の基本パーツについて
- 3** 金具の詳細・ガラスの加工について

## 0 事前調査

チェック項目		<input checked="" type="checkbox"/>
<b>1</b>	<p><b>側板に金具のビス止めが可能か確認してください</b></p> <p>ガラス扉を付ける枠の素材は木下地がベストです。蝶番及びプッシュラッチ、鍵の戸当たり受座はビス止めが必要となりますので、ビス止めが可能かどうか確認ください。</p>	<input type="checkbox"/>
<b>2</b>	<p><b>開口寸法及びガラス寸法が適合しているか確認してください</b></p> <div style="text-align: center;"> <p><b>【最大寸法】</b> ガラスの厚み 5mm</p> <p><b>金具2ヶの場合</b> W寸法: 300mmまで H寸法: 600mmまで</p> <p><b>金具3ヶの場合</b> W寸法: 300mmまで H寸法: 1200mmまで</p> </div> <p>ガラスの幅及び高さサイズ、ガラスの重量は目安となります。参考値として参照ください。 ガラスの重量は厚み4mm: 10kg/m<sup>2</sup>、厚み5mm: 12.5kg/m<sup>2</sup>、厚み6mm: 15kg/m<sup>2</sup>となります。</p>	<input type="checkbox"/>
<b>3</b>	<p><b>ガラスを取り付ける枠の内寸 = 開口寸法を採寸してください</b></p> <p>かぶせの場合は丁番側のかぶせ寸法によってガラスサイズが変わります。枠の厚みも確認し、周囲のかぶせ寸法も含めてご検討ください。また、吊元 (蝶番の位置) を左右どちらにするかもご確認ください。</p> <div style="display: flex; justify-content: space-around; align-items: flex-start;"> <div style="text-align: center;"> <p>ガラス寸法 開口寸法</p> <p><b>内寸 = 開口寸法</b> 取り付ける幅と高さのサイズを指します。</p> </div> <div style="text-align: center;"> <p><b>枠の厚み</b> 取り付ける棚などの枠の厚みを指します。</p> </div> <div style="text-align: center;"> <p><b>吊元</b> 開き扉の丁番がついている側を指します。</p> </div> </div>	<input type="checkbox"/>

# 1 金具の発注について

スライド蝶番はインセットと9mmかぶせ、19mmかぶせのタイプがあり、それぞれに「キャッチ有」と「キャッチ無」の種類があります。

開閉する方法についてインセット or かぶせによって、またはキャッチの有無等によって使用する基本パーツが異なりますので、設置場所や用途、枠の仕上げ等と合わせて基本パーツをお選びください。

お見積もりや発注の際には基本パーツの注文コードをお伝えいただくと便利です。

基本パーツは類似のカラーをセットとしておりますが、その他の組み合わせでも可能です。(別途ご相談ください)

## プラン別基本パーツ一覧

プラン	開閉方法	仕上げ	必須	いずれか選択	注文コード
<b>P-GD-SH -GM100320</b> スライド蝶番、 インセットタイプ キャッチ無	プッシュ ラッチ	ブラック	正面プレート:K-GM100-006BTS 蝶番:K-GM100-32-0 マウンティングプレート:K100-04A-W-30 マグネバン:K-K-110-B プッシュラッチ(ブラック):K-71455	—	GM320-1
		シルバー HL	正面プレート:K-GM100-006SLH 蝶番:K-GM100-32-0 マウンティングプレート:K-100-04A-W-30 マグネバン:K-K-110CR	プッシュラッチ(ホワイト):K-ML-30SW	GM320-2
				プッシュラッチ(ブラウン):K-ML-30SB	GM320-3
				プッシュラッチ(ブラック):K-71455	GM320-4
		スモークHL	正面プレート:K-GM100-006SMH 蝶番:K-GM100-32-0 マウンティングプレート:K-100-04A-W-30 マグネバン:K-K-110CR	プッシュラッチ(ホワイト):K-ML-30SW	GM320-5
				プッシュラッチ(ブラウン):K-ML-30SB	GM320-6
	プッシュラッチ(ブラック):K-71455			GM320-7	
	鍵	シルバー HL	正面プレート:K-GM100-006SLH 蝶番:K-GM100-32-0 マウンティングプレート:K-100-04A-W-30 鍵 枠セット:K-76910	右用Y Dロック:K-76980 戸当たり受座(右):K-76908	GM320-8
				左用Y Dロック:K-76975 戸当たり受座(左):K-76909	GM320-9
<b>P-GD-SH -GM100C320</b> スライド 蝶番、 インセットタイプ キャッチ有	取手	ブラック	正面プレート:K-GM100-006 BTS 蝶番:K-GM100-C32-0 マウンティングプレート:K-100-04A-W-30 取手付マグネバン:K-K-150B マグネットキャッチ:K-MC0099BP	—	GMC320-1
		シルバーHL	正面プレート:K-GM100-006SLH 蝶番:K-GM100-C32-0 マウンティングプレート:K-100-04A-W-30 取手付マグネバン:K-K-150CR	マグネットキャッチ(ブラック):K-MC0099BP	GMC320-2
				マグネットキャッチ(ホワイト):K-MC0099WP	GMC320-3
				マグネットキャッチ(グレー):K-MC0099GP	GMC320-4
		スモークHL	正面プレート:K-GM100-006SMH 蝶番:K-GM100-C32-0 マウンティングプレート:K-100-04A-W-30 取手付マグネバン:K-K-150CR	マグネットキャッチ(ブラック):K-MC0099BP	GMC320-5
				マグネットキャッチ(ホワイト):K-MC0099WP	GMC320-6
	マグネットキャッチ(グレー):K-MC0099GP			GMC320-7	
	鍵	シルバー HL	正面プレート:K-GM100-006SLH 蝶番:K-GM100-C32-0 マウンティングプレート:K-100-04A-W-30 鍵 枠セット:K-76910	右用Y Dロック:K-76980 戸当たり受座(右):K-76908	GMC320-8
				左用Y Dロック:K-76975 戸当たり受座(左):K-76909	GMC320-9

プラン	開閉方法	仕上げ	必須	いずれか選択	注文コード
<b>P-GD-SH -GM100329</b> スライド蝶番、 小型家具ガラス扉用、 9mmかぶせタイプ キャッチ無	プッシュ ラッチ	ブラック	正面プレート:K-GM100-006BTS 蝶番:K-GM100-32-9 マウンティングプレート:K-100-04A-W-30 マグネバン:K-71222(鏡面) プッシュラッチ(ブラック):K-71455	—	GM329-1
		シルバー HL	正面プレート:K-GM100-006SLH 蝶番:K-GM100-32-9 マウンティングプレート:K-100-04A-W-30 マグネバン:K-71222(鏡面)	プッシュラッチ(ホワイト):K-ML-30SW	GM329-2
				プッシュラッチ(ブラウン):K-ML-30SB	GM329-3
				プッシュラッチ(ブラック):K-71455	GM329-4
		スモークHL	正面プレート:K-GM100-006SMH 蝶番:K-GM100-32-9 マウンティングプレート:K-100-04A-W-30 マグネバン:K-71222(鏡面)	プッシュラッチ(ホワイト):K-ML-30SW	GM329-5
				プッシュラッチ(ブラウン):K-ML-30SB	GM329-6
				プッシュラッチ(ブラック):K-71455	GM329-7
<b>P-GD-SH -GM100C329</b> スライド蝶番、 小型家具ガラス扉用、 9mmかぶせタイプ キャッチ有	取手	ブラック	正面プレート:K-GM100-006BTS 蝶番:K-GM100-C32-9 マウンティングプレート:K-100-04A-W-30	取手付マグネバン:K-K-150B(ブラック)	GMC329-1
				つまみ:K-71349(クローム)	GMC329-2
		シルバーHL	正面プレート:K-GM100-006SHL 蝶番:K-GM100-C32-9 マウンティングプレート:K-100-04A-W-30	取手付マグネバン:K-K-150CR(クローム)	GMC329-3
				つまみ:K-71349(クローム)	GMC329-4
		スモークHL	正面プレート:K-GM100-006SMH 蝶番:K-GM100-C32-9 マウンティングプレート:K-100-04A-W-30	取手付マグネバン:K-K-150B(ブラック)	GMC329-5
				取手付マグネバン:K-K-150CR(クローム)	GMC329-6
				つまみ:K-71349(クローム)	GMC329-7
<b>P-GD-SH -GM1003219</b> スライド蝶番、 小型家具ガラス扉用、 19mmかぶせタイプ キャッチ無	プッシュ ラッチ	ブラック	正面プレート:K-GM100-006BTS 蝶番:K-GM100-32-19 マウンティングプレート:K-100-04A-W-30 マグネバン:K-71222(鏡面) プッシュラッチ(ブラック):K-71455	—	GM3219-1
		シルバー HL	正面プレート:K-GM100-006SHL 蝶番:K-GM100-32-19 マウンティングプレート:K-100-04A-W-30 マグネバン:K-71222(鏡面)	プッシュラッチ(ホワイト):K-ML-30SW	GM3219-2
				プッシュラッチ(ブラウン):K-ML-30SB	GM3219-3
				プッシュラッチ(ブラック):K-71455	GM3219-4
		スモークHL	正面プレート:K-GM100-006SMH 蝶番:K-GM100-32-19 マウンティングプレート:K-100-04A-W-30 マグネバン:K-71222(鏡面)	プッシュラッチ(ホワイト):K-ML-30SW	GM3219-5
				プッシュラッチ(ブラウン):K-ML-30SB	GM3219-6
				プッシュラッチ(ブラック):K-71455	GM3219-7

プラン	開閉方法	仕上げ	必須	いずれか選択	注文コード
<b>P-GD-SH -GM100C3219</b> スライド蝶番、 小型家具ガラス扉用、 19mmかぶせタイプ キャッチ有	取手	ブラック	正面プレート:K-GM100-006BTS 蝶番:K-GM100-C32-19 マウンティングプレート:K-100-04A-W-30	取手付マグネバン:K-K-150B(ブラック)	GMC3219-1
				つまみ:K-71349(クローム)	GMC3219-2
		シルバー HL	正面プレート:K-GM100-006SLH 蝶番:K-GM100-C32-19 マウンティングプレート:K-100-04A-W-30	取手付マグネバン:K-K-150CR(クローム)	GMC3219-3
				つまみ:K-71349(クローム)	GMC3219-4
		スモークHL	正面プレート:K-GM100-006SMH 蝶番:K-GM100-C32-19 マウンティングプレート:K-100-04A-W-30	取手付マグネバン:K-K-150B(ブラック)	GMC3219-5
				取手付マグネバン:K-K-150CR(クローム)	GMC3219-6
				つまみ:K-71349(クローム)	GMC3219-7

### オプション品

ガラス扉を両開き(観音開き)で使用する場合はダブルタイプのプッシュラッチをご使用ください。

K-ML-30WW	プッシュラッチダブルタイプ(ホワイト)
K-ML-30WBR	プッシュラッチダブルタイプ(ブラウン)
K-71457	プッシュラッチダブルタイプ(ブラック)

## 2 ガラスの仕様について

### ガラス種類・仕様

スライド蝶番の場合ガラスは蝶番部分に切り欠き等の加工が必要になり、割れやすくなるため強化加工が必須となります。  
 スライド蝶番の適合厚みは4~6mmですがマグネバン等が5mm用となるため、厚みは5mmをお願いいたします。  
 スライド蝶番で使用可能なガラス種類及びオプションの納期の目安は以下となります。

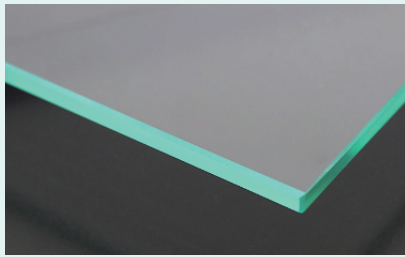
ガラス種類及び納期の目安					
		厚み	通常納期	オプション	
				飛散防止フィルム	すりガラス調フィルム
強化フロートガラス		5mm	12~18日	+1~3日	+1~3日
強化高透過ガラス		5mm	18~25日	+1~3日	+1~3日
強化スモークガラス	グレー	5mm	12~18日	+1~3日	+1~3日
	ダークグレー	5mm	12~18日	+1~3日	+1~3日
	ブロンズ	5mm	12~18日	+1~3日	+1~3日
	グリーン	5mm	12~18日	+1~3日	+1~3日
強化フロストガラス		5mm	18~25日	+1~3日	+1~3日

※その他のガラスの使用をお考えの方は別途ご相談ください。

## 切断面処理について

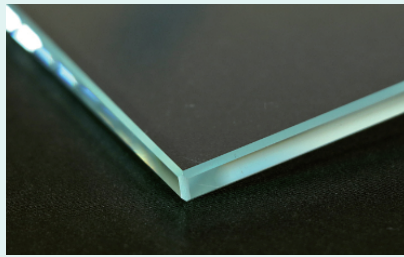
ガラスの切断面は糸面磨きにて加工し、4隅も角落とし加工を標準の加工といたします。  
 その他の加工をご希望の方は別途ご相談ください。

### 切断面処理〈必須〉



糸面磨き

### 四隅加工〈必須〉



角落とし加工

## ガラスサイズ

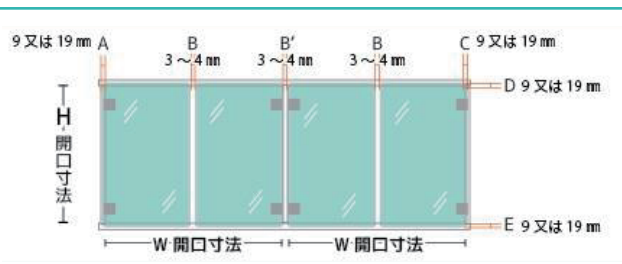
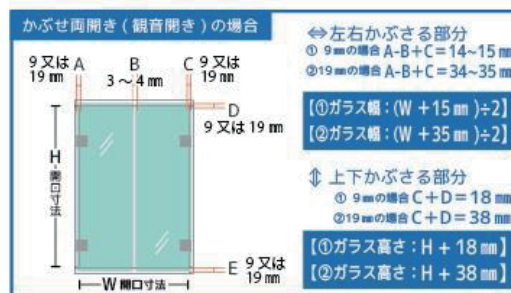
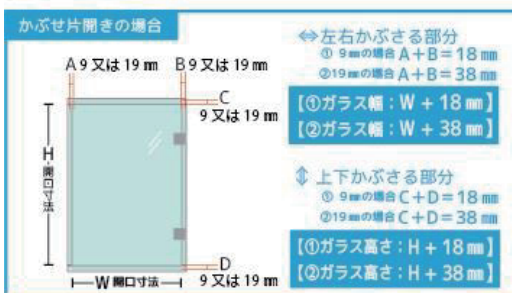
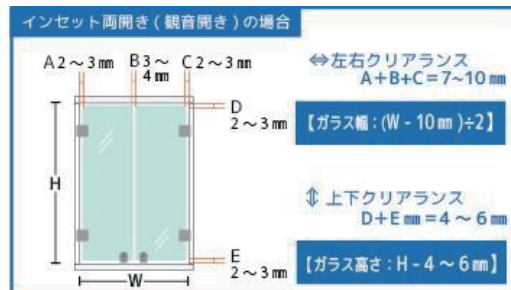
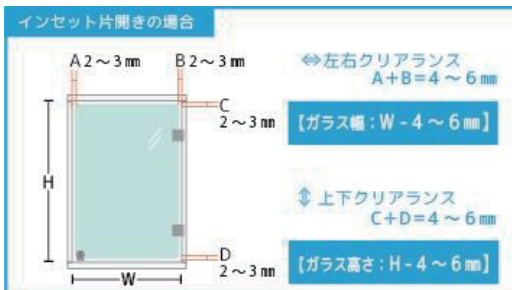
ガラスサイズについて、インセットタイプの場合枠の内寸から-2mm~-3mm ずつ(合計-4mm~-6mm)クリアランスを取ります。  
 9mmかぶせタイプの場合、枠の開口寸法から+9mmずつ(合計18mm)、  
 19mmかぶせタイプの場合、枠の開口寸法から+19mmずつ(合計 38mm)とすることが多いです。

吊元側は9mm 又は 19mm プラスとなりますが、戸先側及び上下のかぶせ寸法は枠の形状や厚みによってサイズを決めることができます。

また、開け閉めする際に吊元及び先端部分で若干干渉する部分ができるため、  
 観音開きで使用する場合や扉を横並びで使用する場合は3mm~4mm クリアランスを取ってください。  
 発注時に開口寸法を教えてください。ガラス寸法について特に指示がない場合、  
 インセットタイプは枠の内寸から-4mmずつ(合計-8mm)のクリアランスを取ります。

発注時には開口寸法を教えてください。ガラス寸法はこちらからご提案いたします。

ガラス寸法で指定する場合はご参考下さい



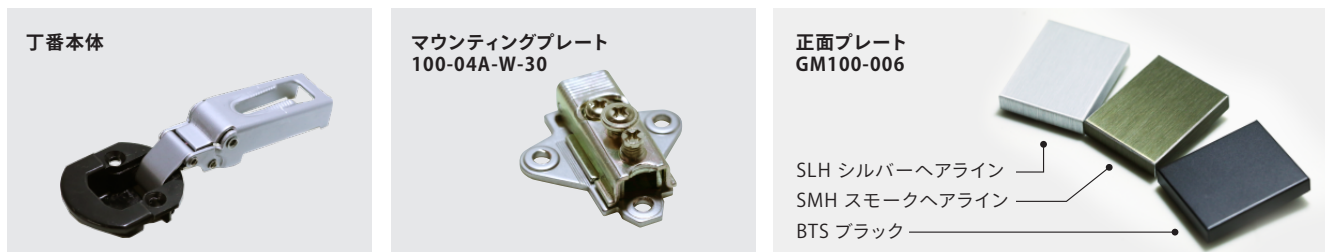
### 3 金具の詳細及びガラスの加工について

#### スライド蝶番について

スライド丁番GM100シリーズの金具は『スライド丁番』本体と『マウンティングプレート(取付座金)』『正面プレート』を組み合わせて使用します。

正面プレートの仕上げはシルバーヘアライン・スモークヘアライン・ブラックの3種類です。

マウンティングプレート(取付座面)を枠にビス止めし、スライド丁番本体とセットするだけの構造なので簡単に取り付けることができます。



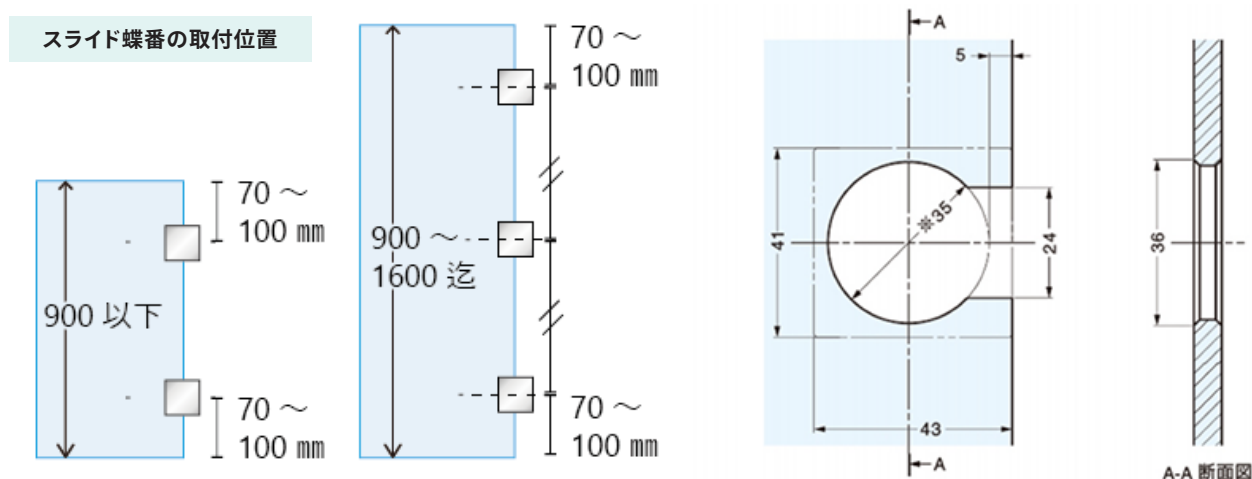
#### 蝶番の位置

スライド蝶番の取付位置は概ねガラスの上下端より 70mm~100mm 程度を中心とします。通常ガラス扉1枚に対し2ヶで使用しますが、ガラス扉の高さサイズが 600mm を超えるような場合は3つとしてください。

特にご指定が無い場合はガラスの上下より 70mm~100mm 程度で適宜設定いたします。

蝶番部分には下記の図のような蝶番加工をいたします。

蝶番の高さを指定される場合はガラスの端からの位置を図で指定していただきますようお願いいたします。枠の端からの寸法で指定される場合はその旨明記の上指示いただければクリアランスを考慮した位置に蝶番加工いたします。



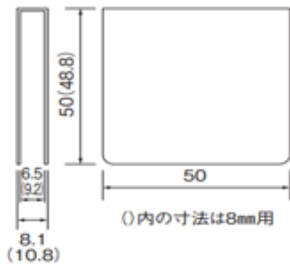
#### マグネバン

マグネバンは鋼素材で仕上げはクロムメッキとブラックがあります。ゴムパッキンと合わせて挟み込みだけの構造になっており、穴加工が不要で簡単にセットすることができます。



## マグネバンかぶせ用

### ■寸法図



### ステンレス製鏡面タイプ



## マグネバンの取り付け位置について

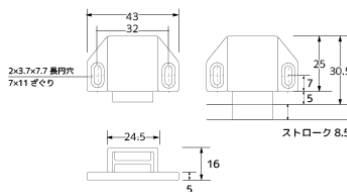
マグネバンは戸先の下端か上端に取り付けるのが一般的です。  
足元に置くような家具の扉であれば上端に、上部に設置するガラス扉であれば下端に付けた方が開け閉めしやすいです。  
取付は挟み込むだけの構造なのでどこにでも簡単に取り付けることが可能です。  
また、しっかりと固定する場合はコーキング等で接着してください。

### プッシュラッチ

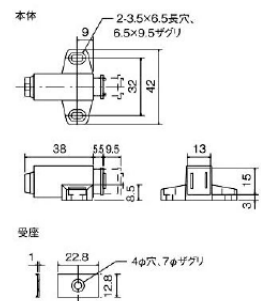
プッシュラッチ機能のついたマグネットキャッチは、押すとバネの力で自動的に開けることができます。

枠側にビスで固定するだけでご使用いただけるので、撮みや取手が不要になります。カラーは茶色・白色・黒色の3色で、枠の仕上げに合わせてお選びください。  
また、観音開き用のダブルタイプもあります。

### ■寸法図(白&茶)



### ■寸法図(黒)



## シングルタイプ



## ダブル(観音開き)タイプ



## カギについて

鍵と枠のセットは、鍵の左右用はカムが丁番の方向に上がるように選択してください。  
両開き(観音開き)用もあります。  
取付ける際はガラスに穴加工が必要となります。  
戸当たりがない場合は、別売りの「戸当たり付受座」が必須なのでご確認ください。



■セット内容

G-3枠セット(カム付)



枠

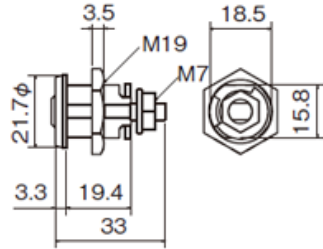
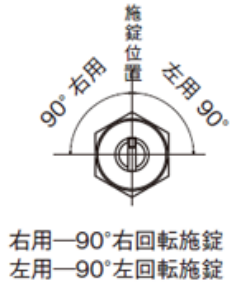
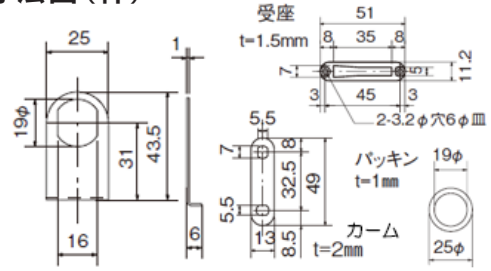


カム

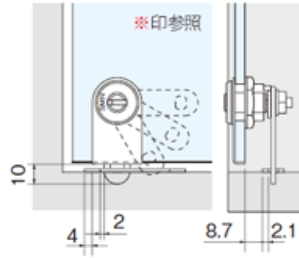
YDロック



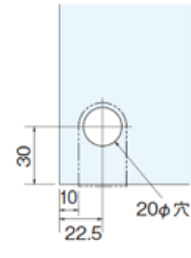
■寸法図(枠)



・YDロック使用時の状態図



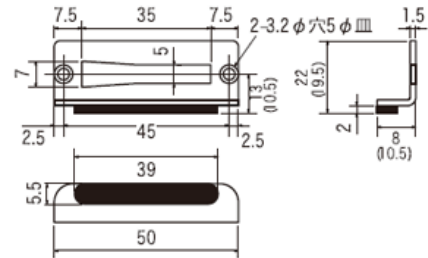
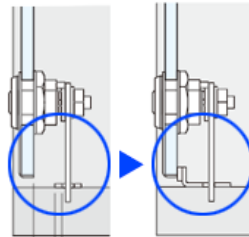
硝子の加工図



戸当受座(別売)

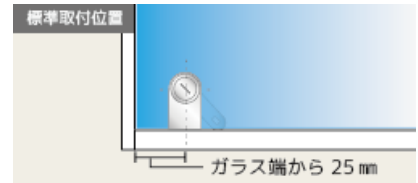


寸法図(左用)



カギの取付位置について

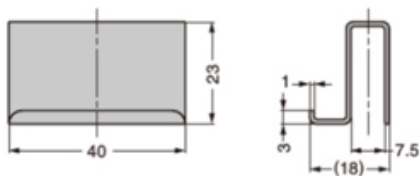
スライド蝶番シリーズで使用するカギはガラス端から25mmが標準となりますが、自由に設定することはできません。  
 カギの位置を指定する場合は、ガラスの端からの位置を図でご指定いただきますようお願いいたします。  
 枠の端からの寸法で指定される場合はその旨明記の上ご指示いただければクリアランスを考慮した位置に穴加工いたします。



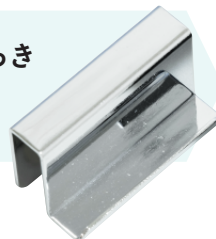
取手付マグネバン

取手付マグネバンは仕上げがクロームめっきとブラック塗装の2色あります。ゴムパッキンと合わせて挟み込みだけの構造となっており、穴加工が必要なく簡単にセットすることができます。

■寸法図



クロームめっきタイプ



ブラックタイプ



取手付マグネバンの取り付け位置について

取手付マグネバンは戸先の下端は上端に取り付けるのが一般的です。足元に置くような家具の扉であれば上端に、上部に設置するガラス扉であれば下端に付けた方が開け閉めしやすいです。  
 取付は挟み込みだけの構造なのでどこでも簡単に取り付けることは可能ですが、しっかりと固定する場合は裏面が両面テープになっているので接着してください。

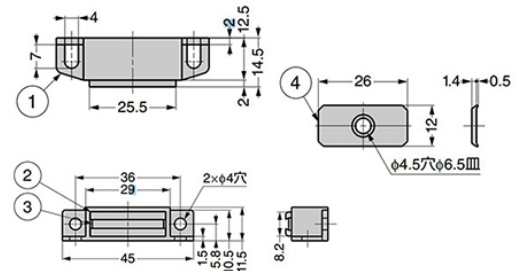


## マグネットキャッチ

プッシュラッチ機能がついていないので撮みや取手が必要です。  
枠側にビスで固定し、仕上がり白色と黒色とグレーのタイプがあり、枠の仕上げによって色が選べます。



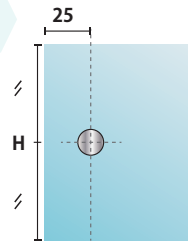
■寸法図



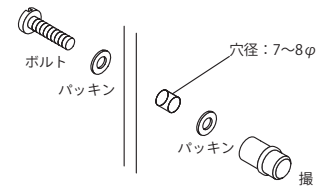
## つまみ

つまみは本体が真鍮でクローム仕上げで、ご使用に滑り止めとなる「ゴム製リング」がついています。  
取付にはガラスに穴あけ加工が必要です。

取付位置の  
おすすめ!



組み合わせ図



## つまみの位置

つまみの位置は幅方向はガラス端から25mm、高さはガラスの中心に取り付けるのが標準となります。  
位置を指定する場合はお問合せ時に図で指定するようにお願いいたします。

### 撮み・取手の 取り付け位置 について

撮み・取手は戸先の中心か下端・上端に取り付けるのが一般的です。マグネバンと同様に足元に置くような家具の扉であれば上端に、上部に設置する硝子扉であれば下端に付けた方が開け閉めしやすいです。  
つまみの取り付けには、ガラスに穴あけ加工が必要です。

## 4 施工方法について

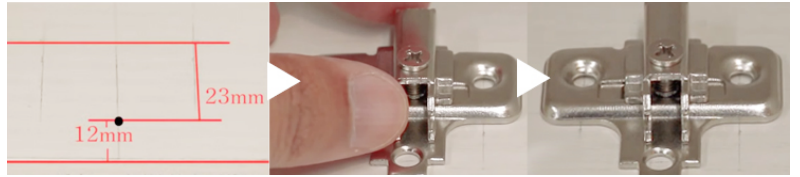
### 蝶番の取付

蝶番の取付位置について下記をご参照ください。

高さ方向についてはあらかじめ設定したガラスの端からセンターまでクリアランスの4mmが枠の端からの位置となります。

#### 1 マウンティングプレート(取付座金)取り付ける

- ・丁番の位置にマスキングテープを貼り、その上に穴芯をマークする。
- ・位置に合わせてマウンティングプレート(取付座金)を枠にビス止めする。



#### マウンティングプレート(取付座金)の位置について

マウンティングプレートの取付位置は「インセット」と「かぶせタイプ」で違います。

マウンティングプレートは3ヶ所ビス止めします。

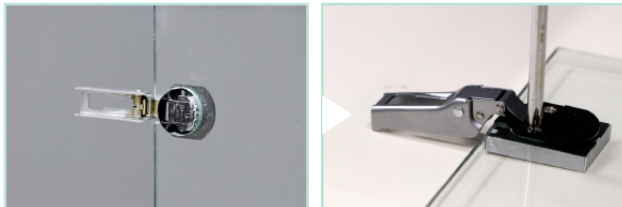
上記図「A」の位置についてインセットの場合、22mm(ガラスの厚み5mm)で枠の前面とガラス全面が揃うようになります。

ガラスを3mm程度内側に設定する場合はA=25mmとし、正面プレート前面と枠の前面を合わせる際はA=29mmでビス止めしてください。

かぶせタイプの場合はA=12mmでビス止めしてください。

#### 2 丁番本体をガラスにセットし、マウンティングプレートを取り付ける

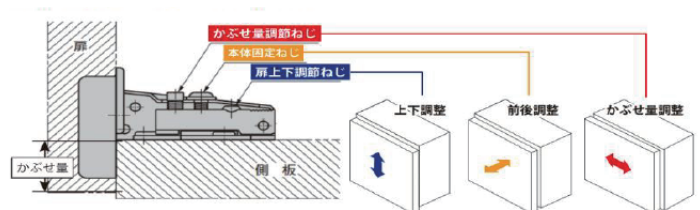
- ・丁番本体を加工している部分にセットしカバーを取り付ける。
- ・ガラスと丁番をマウンティングプレートにセットする。



#### マウンティングプレート(取付座金)の位置調整について

かぶせ調節量は、かぶせ調節ねじを右に回すとかぶせ量少なくなり、左に回すと多くなります。

※操作は本体固定ネジを緩めた状態で行います。



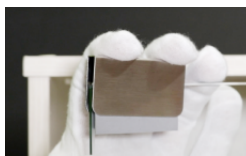
#### マグネバンを取り付ける方法

マグネバンは戸先の下端か上端に取り付けるのが一般的です。

足元に置くような家具の扉であれば上端に、上部に設置するガラス扉であれば下端に付けた方が開け閉めしやすいです。

取付は挟み込むだけの構造なのでどこでも簡単に取り付けることは可能です。

また、しっかりと固定する場合両面テープ、またはコーキング等で接着してください。



#### マグネバンの取付方法

ゴムパッキンと合わせて挟み込みます。



#### つまみ付きマグネバンの取付方法

パッキンシートと合わせて挟み込みます。

## つまみの 取付方法

ガラスにあいた穴の両側にパッキンを置き、ボルトを通してつまみを取り付けます。



### 3 キャッチ・ラッチを取り付ける

- ・ズレの可能性があるためセットしてから扉を閉めた状態で印をします。
- ・丁番の位置で枠からガラスの手前までの寸法を確認します。
- ・奥行きは扉を閉めた状態+9mmがマグネットキャッチの先端になるようにしてください。
- ・左右の位置はマグネバンとセンター合わせがおすすめです。
- ・ビス止めする部分に印をして下穴をあけてビス止めをしてください。

#### マグネットキャッチ

奥行き：扉を閉めた状態+9mmがマグネットキャッチの先端に、左右の位置はマグネバンとセンター合わせがおすすめ。



#### プッシュラッチ

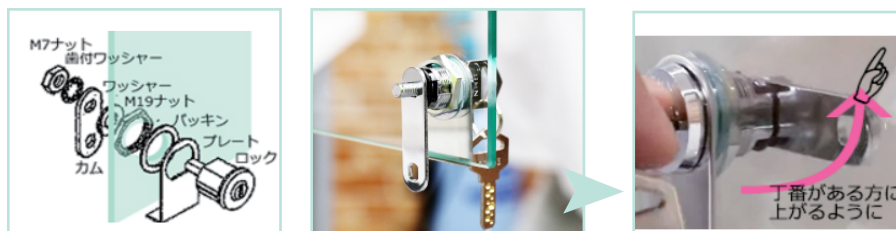
奥行き：扉を閉めた状態+9mmがマグネットキャッチの先端に、左右の位置はマグネバンとセンター合わせがおすすめ。



## 鍵の取付方法

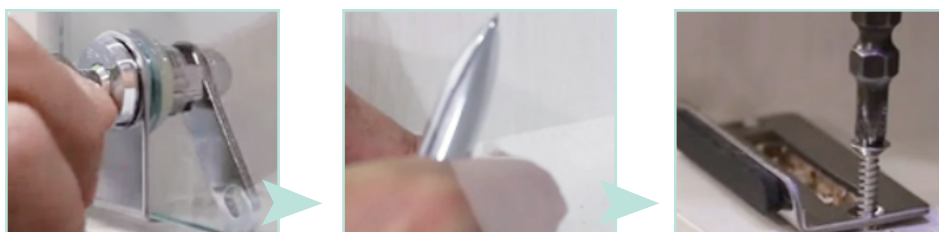
### 1 ガラスに鍵を取り付ける

鍵を開ける時にカムは丁番側にかかるようセットしてください。



### 2 鍵の受座を取り付ける



- ① 鍵が閉まるかを確認して位置を決めてください。
- ② ビス止めの位置及び受座を掘り込む場合は掘り込む位置にも印をします。
- ③ 受座をビス止めします。



**F A X 用見積・注文依頼シート**

<input type="checkbox"/> <b>見積依頼</b> 見積依頼の方はチェックしてください	<input type="checkbox"/> <b>注文依頼</b> 注文依頼の方はチェックしてください		
<b>ご希望の返答方法</b>	<input type="checkbox"/> 電話	<input type="checkbox"/> FAX	<input type="checkbox"/> メール
<b>ご希望のお支払い方法</b>	<input type="checkbox"/> 代金引換(現金)	<input type="checkbox"/> 銀行振込	<input type="checkbox"/> クレジットカード決済
(※振込先はご注文確定後ご連絡いたします。三菱東京UFJ銀行orゆうちょ銀行or関西みらい銀行)			

<b>お客様情報(※印は必須です)</b>	
お問合せ番号	
※お名前(会社名)	ご担当者名
※ご住所 〒	
※お電話番号	F A X 番号
その他携帯等	Eメールアドレス

 お見積もり・ご注文の際には下記内容について分かる範囲でご連絡ください 
■ 注文コード
■ 開口寸法
■ 開口の数
■ ガラスの種類・仕様
■ 蝶番・カギ・つまみの位置
■ その他